

# Řada 753.6xx

Motorová trakce

1 550 kW

72 t

BóBó



**Technická data řady 753.6 :**

Maximální rychlost .....	100 km / h
Jmenovitá rychlost .....	28 km / h
Převodový poměr .....	77 : 16 (4,81 : 1)
<b>Tažné síly na háku lokomotivy <math>F_h</math> :</b>	
Maximální tažná síla při nulové rychlosti .....	203kN
<i>Trvalá tažná síla při jmenovité rychlosti 28 km/h</i> .....	<i>148kN</i>
Tažná síla při rychlosti 50 km/h .....	cca ..... 84kN
<i>Tažná síla při max. rychlosti 100 km/h</i> .....	<i>cca ..... 39kN</i>
Naftový motor typ .....	Caterpillar – CAT 3512CHD
Výkon motoru .....	1 550 kW při 1800ot / min
Maximální výkon elektrodynamické brzdy .....	1 460 kW
Trvalý výkon elektrodynamické brzdy .....	
Maximální brzdná síla EDB .....	85kN
Napětí v troleji .....	nemá
Počet náprav .....	4
Uspořádání náprav .....	B´o B´o
Hmotnost lokomotivy .....	75t <sup>+3%</sup> <sub>-1%</sub>
Jmenovitá hmotnost na nápravu .....	18, <sup>75</sup> t
Brzdící váha	
P – Osobní .....	50 t
G – Nákladní .....	37 t
r – Ruční .....	17 + 17 t
Celková délka lokomotivy přes nárazníky .....	16 660 mm
Vzdálenost mezi otočnými čepy podvozků .....	9000 mm
Vzdálenost mezi nápravami v podvozku .....	2 400 mm
Vzdálenost mezi krajními nápravami .....	11 400 mm
Průměr hnacích kol (nových) .....	1 000 mm
Rozchod .....	1 435 mm
Nejmenší poloměr projížděných oblouků .....	100 m <sup>(při 5 km/h)</sup> 120m
Přechodnost	
Trat'ová třída .....	B1
Příčné účinky na trat' .....	1

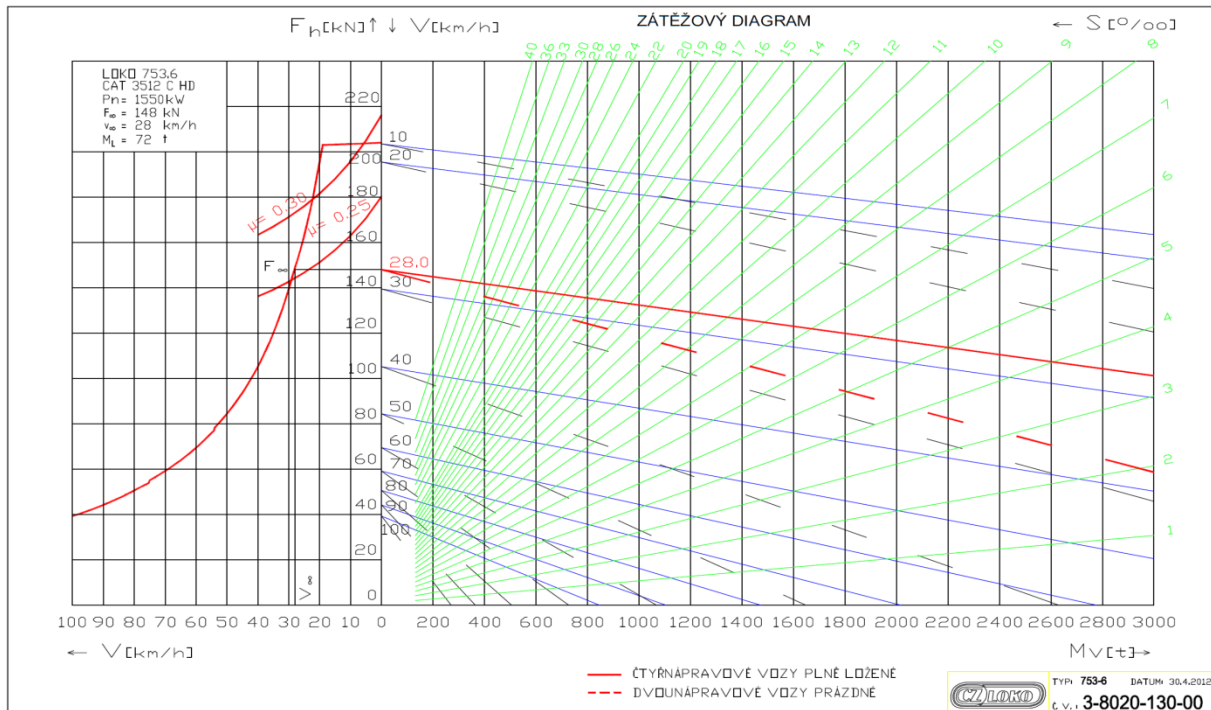
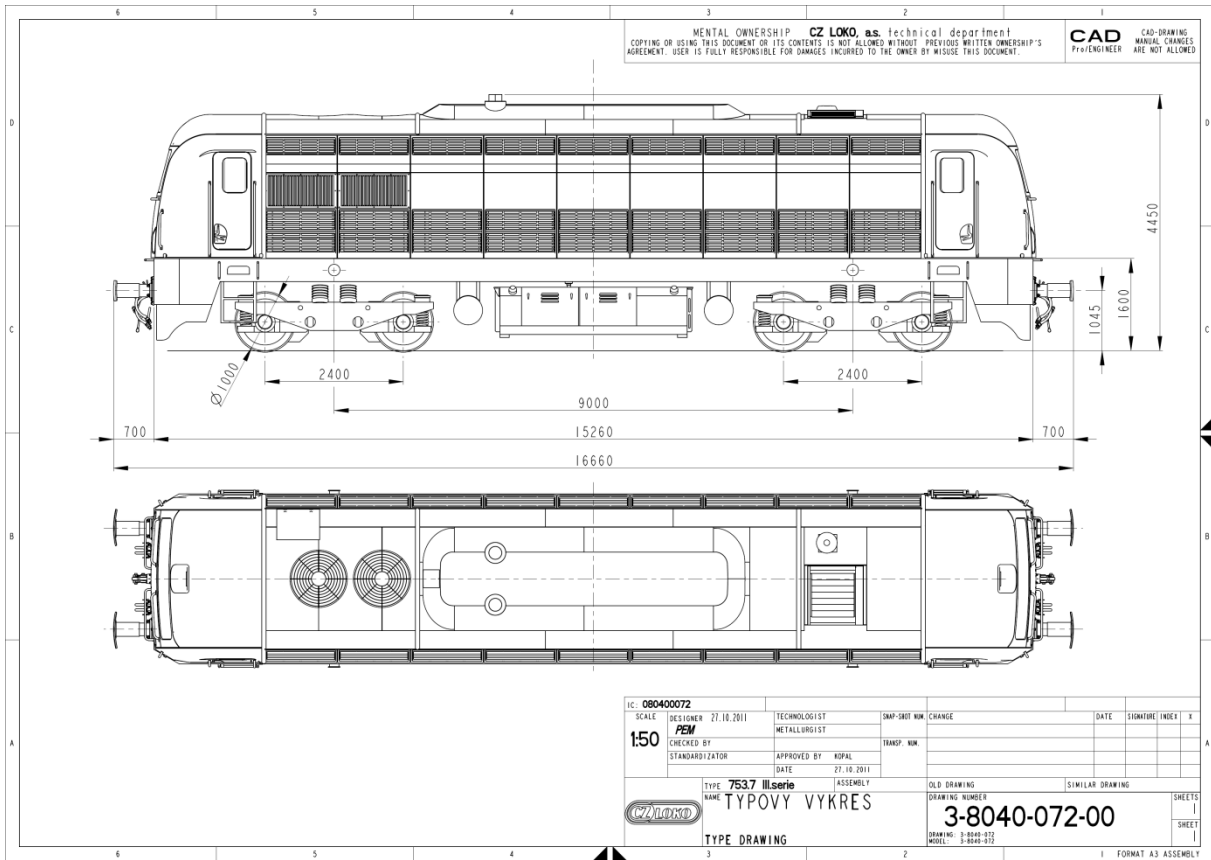
# 753.6xx

Motorová trakce

1 550 kW

72 t

BóBó



## TRAKČNÍ CHARAKTERISTIKA lokomotivy 753.6

